

DOMAINE PRÉ JEANTET



DOSSIER DE PRESSE

Contact Presse

Sandra +33 (0)6 24 14 14 86

Thierry +41 (0)76 436 83 73

contact@pre-jeantet.com





À MI-CHEMIN ENTRE GENÈVE,
ANNECY ET LYON,
**LE DOMAINE PRÉ-JEANTET OUVRE
PROCHAINEMENT SES PORTES (2025)**
APRÈS PLUS D'UN AN DE TRAVAUX
et + 10 ans de résilience de 2 passionnés !

Un domaine de 6 hectares,
à flanc de montagne et idéalement situé entre
Genève, Annecy et Lyon.

Authentique et résolument nature, ce domaine
d'exception s'adapte à tout type d'évènements
pour en faire des moments inoubliables.

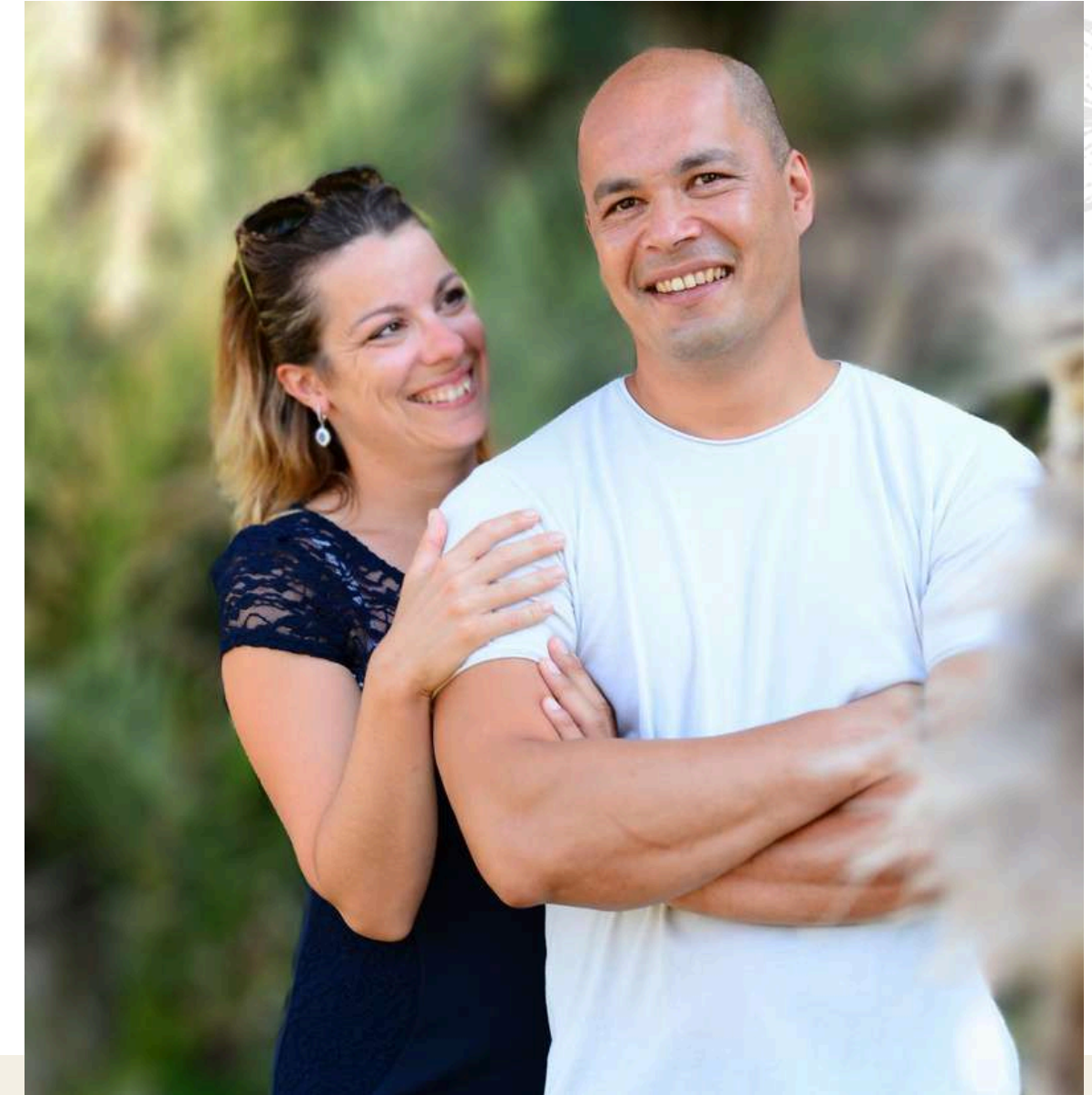


THIERRY & SANDRA

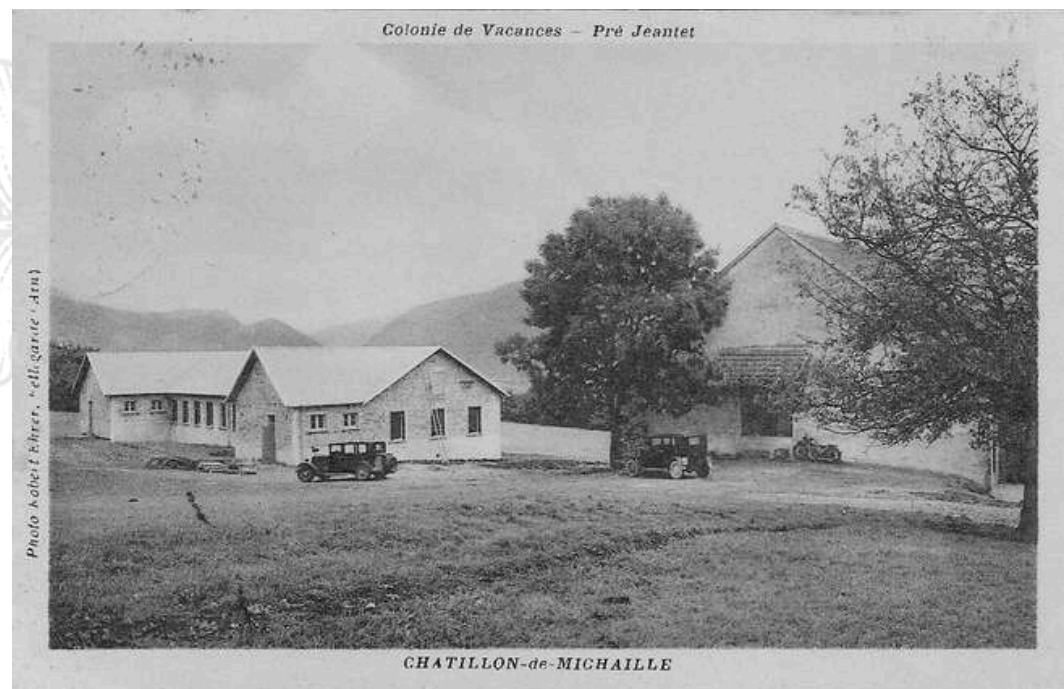
"Mon rêve était de redonner vie à cette ancienne colonie de vacances de mon enfance qui était sans activités depuis plus de 20 ans." Sandra

"Je suis tombé amoureux de ce lieu magique ! On se devait de partager cette pépite" Thierry

Nous aspirons à mener une vie simple, en harmonie avec la nature et les saisons, pour apprécier le temps, s'entourer de personnes et d'éléments essentiels qui enrichissent notre existence !



Nous invitons chaleureusement nos hôtes à vivre pleinement leur événement dans notre refuge nature : lieu emblématique de la région où nous vivons depuis 2018. Notre hospitalité authentique et notre savoir-faire les accompagneront à chaque étape, transformant ainsi leur événement en un moment inoubliable.



L'HISTOIRE DE LA COLONIE

Le Pré-Jeantet était la première colonie du département de l'Ain. Créée en 1933, et laïque, elle a accueilli de nombreux enfants de la région Rhône-Alpes et au-delà. Durant près de 70 ans, elle a été un des lieux de vacances de l'OLEM (Œuvre Laïque des Enfants à la Mer et à la montagne) créée par des hommes dévoués comme Marius Besson puis Pépé Bellet pour procurer aux enfants des milieux urbains modestes un séjour bénéfique en plein air.



Depuis 2002, la colonie n'est plus en activité.

SUR LES TRACES DE GEORGES BLANC !

Chef étoilé et ancien colon du Pré-Jeantet

C'est dans ce havre de paix que le célèbre chef Georges Blanc a passé une partie de son enfance.

Des souvenirs heureux qui ont sans aucun doute marqué sa vocation culinaire.

Certain disent qu'aujourd'hui, l'esprit de Georges Blanc flotte encore sur le domaine...

Depuis plusieurs années, Georges Blanc est attentif au projet de réhabilitation du Domaine Pre-Jeantet !



georges_blanc_officiel • Suivre
Les P'tits Pierrots • Les Jolies colonies de...

georges_blanc_officiel Modifié • 1 semaine
70 ans plus tard, retour sur le lieu de ma colonie de vacances
@domaine_pre_jeantet

Une belle rencontre avec Sandra et Thierry, passionnés dans leur engagement pour faire revivre cet endroit bucolique ☐

@aintourisme01
@ain.le.departement
@saveursdelain
@domaine_pre_jeantet
#souvenirenance

Pour vous ▾

334 J'aime
5 août

Les jolies colonies de Georges Blanc

Le grand chef trois étoiles de Vonnas se souvient des colos UFOVAL où il passait ses vacances. Même qu'on y mangeait plutôt bien...

Ici à la colonie UFOVAL de l'Ain à Pré-Jeantet, dans les années 50, avec ses petits camarades de l'époque. Georges Blanc est le second debout en partant de la droite

Pour SANDRA & THIÉRY
Tous mes vœux de réussite en continue pour ce coup de cœur d'un bel endroit ensourcé que
Des rencontres en Or J'ai aimé.
Bien fidèlement
Georges Blanc
non

L'HISTOIRE DU PROJET

Certain disent que c'est un parcours du combattant
Nous : **"C'est un rêve que sommes en train de réaliser"**

2011 - Le rêve grandi dans nos têtes !

2013 - 1ère approche et présentation du projet aux PEP01

2017 - 2ème tentative !! Notre projet doit passer au vote

Nov. 2017 - Projet officiellement sélectionné par les PEP01

Avr. 2018 - Signature du compromis de vente

2018 - Nombreuses démarches administratives : Géomètre, PLU, SAFER, recherche architecte,... + Lancement d'une étude de faisabilité.

Sept. 2018 - Signature de l'acte de vente + remise des clés

2018-2019 - Travaux perso sur le logement de fonction

2019-2021 - On affine le projet : Révision des plans/Estimation Architecte + Recherche de financements

2022 - Accord financements, subventions & permis de construire

2023 - Plans 3D architecte d'intérieur + recherche entreprise maîtrise d'œuvre

2024 - Démarrage des travaux !

>> ouverture prévue en avril 2025



2024, VERS LA NOUVELLE VERSION DU PRE-JEANTET

son réfectoire transformé en salle de réception,
ses dortoirs transformés en maisons tout confort
(Résidence de tourisme 3 étoiles)
son environnement préservé.



Pourquoi avoir fait le choix de l'ERP ? Etablissements Recevant du Public
>> respect des normes incendie et accessibilité et garantie pour nos futurs clients

DES INVESTISSEMENTS CONSÉQUENTS UN PROJET EN PLUSIEURS PHASES

Phase 1 *

- > 2 GRANDES MAISONS - capacité totale 52 pers.
- > 1 SALLE DE RECEPTION 120 pers. + CUISINE PRO
- > 1 TENTE NOMADE



Phase 2 (d'ici à 5 ans) * **Rénovation 2ème bâtiment CREATION D'UNE ENTREPRISE D'INSERTION (hôtellerie/restauration)**

- > Grande salle réception 200 personnes
- > Auberge de 40 couverts (midi - semaine)

Phase 3 * **Rénovation de toutes les annexes**

- > Gîte de 6 pers. + Gîte d'étape de 14 pers.



LES PARTENAIRES

Et la résilience de nos démarches ont permis de faire émerger ce beau projet. Au total, ce sont plus de 2,2 millions d'Euros qui sont injectés dans cette première phase du projet :



CREDIT AGRICOLE VALSERHONE

PRÊT PRO ACCORDÉ DE PLUS D'UN MILLION €
SANS CO-FINANCEMENT
GARANTIE BPI sur 50%



AUTRES PARTENAIRES soutien et accompagnement

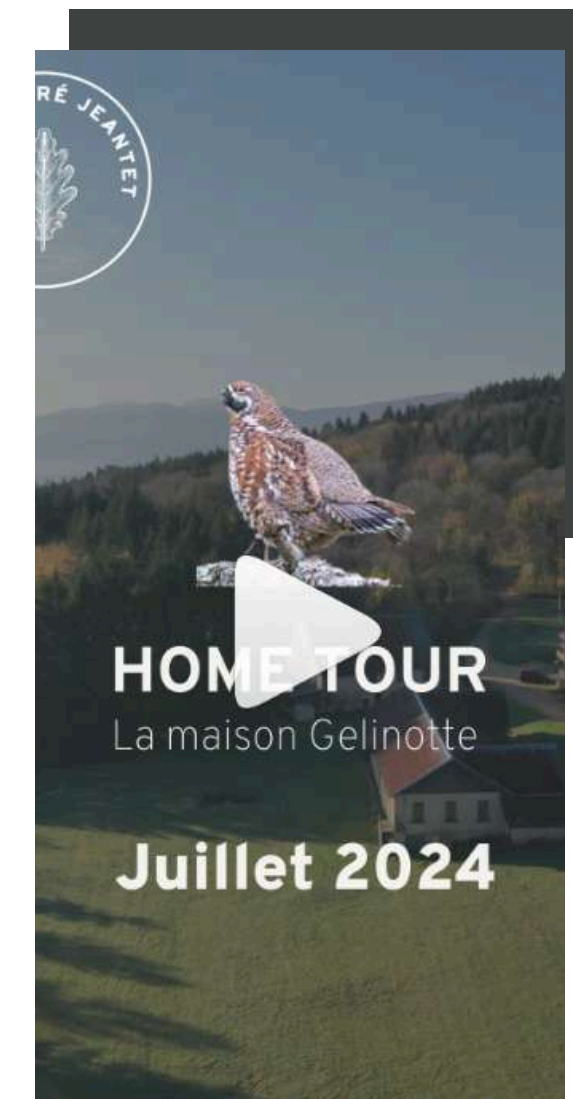
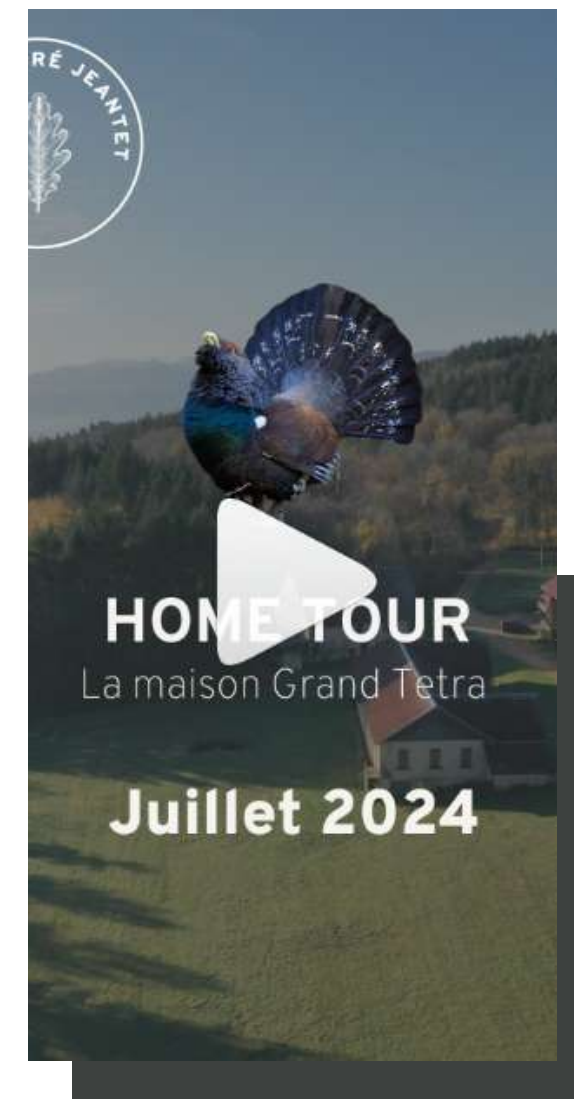
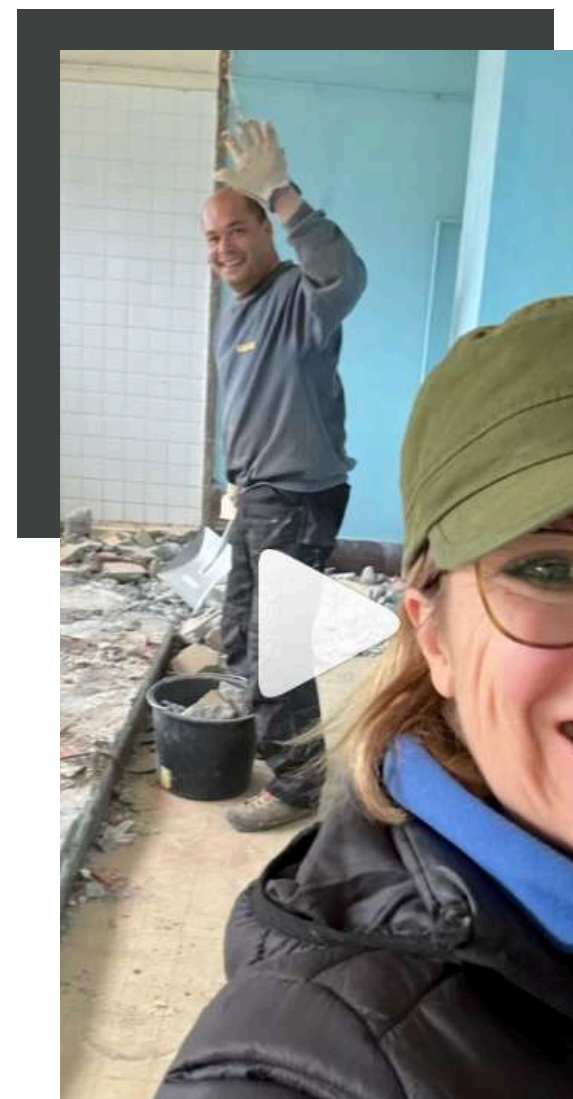
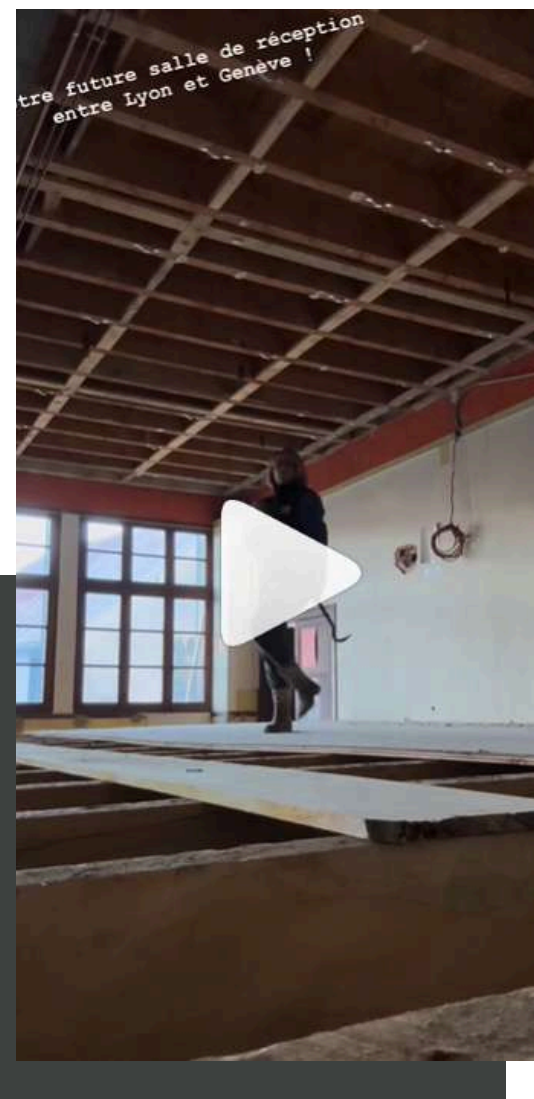


DÉPARTEMENT AIN
RÉGION AURA
MASSIF DU JURA
EUROPE
ADEME
FRANCE ACTIVE

TRAVAUX EN COURS...

LES TRAVAUX ONT DEBUTÉS EN MAI 2024 !

Suivez la folle transformation du Domaine sur les réseaux sociaux



REVUE DE PRESSE

Le Monde

ECOMEDIA GROUPE
DÉCODAGE IMMÉDIAT

La Voix
de l'Ain

LE DAUPHINÉ
libéré

La Tribune
Républicaine



À Valsenhône, le rêve de Sandra et Thierry Febvre-Nguyen en passe de devenir réalité • La Voix de l'Ain

Les travaux sont en cours pour offrir une nouvelle vie à l'ancienne colonie du Pré-Jeantet, à Valsenhône. Un projet en préparation depuis 14 ans pour le couple Febvre-Nguyen.

La Voix de l'Ain / 13 août



Ain : le Pré-Jeantet écrit une nouvelle page de son histoire

À Châtillon-en-Michaille, à l'occasion des Journées du Patrimoine de Pays et des Moulins, les maîtres des lieux présenteront leur projet de faire revivre le domaine. « Sans activité depuis 20 ans, le Pré-Jeantet, situé à...

GROUP ECOMEDIA



La deuxième vie de la colonie de vacances du Pré-Jeantet, dans l'Ain

Aurore Bergé, ministre des solidarités et des familles, souhaite mettre en place en 2024 un « passe colo » pour les enfants qui auront 11 ans dans l'année. Un geste de soutien à un secteur en crise, où de nombreux...

Le Monde.fr / Août 2, 2023



Châtillon-en-Michaille : plus de 20 ans après, la colonie Pré-Jeantet va s'offrir une nouvelle vie !

Créée en 1933, la colonie de vacances Pré-Jeantet a accueilli de nombreux enfants du territoire et d'ailleurs pendant plus de 70 ans, jusqu'à sa fermeture. Aujourd'hui, un couple a décidé de redonn...

La Tribune Républicaine / Jun 22, 2023



Valsenhône. Un couple va redonner vie à l'ancienne colonie du Pré-Jeantet

Laissée à l'abandon, la colonie du Pré-Jeantet devrait renaître sous une autre forme.

Le Dauphiné Libéré / Jun 8, 2023



Valsenhône. 70 ans de souvenirs à Châtillon

Ouverte en 1933, l'ancienne colonie de Pré-Jeantet, lieu de vacances de l'Ufoval et de l'Olem (œuvres laïques des enfants montagne et mer) a...

Le Dauphiné Libéré / Jun 8, 2023



NOTRE OFFRE

*“Choisir le Domaine Pré-Jeantet, c'est avant tout choisir
un lieu entièrement privatisé
pour son événements avec un accompagnement personnalisé”*

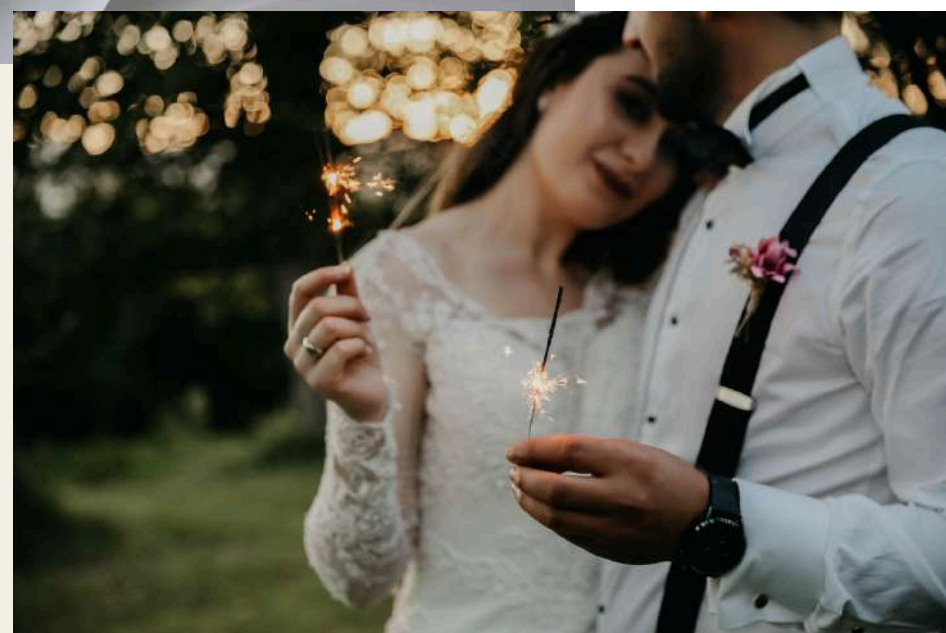




MARIAGES

Ce domaine d'exception se façonne pour les mariages afin de les transformer en instants mémorables et résolument naturels.

Nous offrons des espaces de réception à la fois élégants et bohèmes, conçus pour sublimer chaque étape du mariage selon l'envies de nos futurs mariés.



ÉVÉNEMENTS PROFESSIONNELS

Le Domaine Pré-Jeantet accueille ses hôtes "comme à la maison" pour l'organisation de :

- séminaires
- team building
- comités de direction
- assemblées générales
- lancements de produits
- workshop
- ...



L'ANCIEN REFECTOIRE / SALLE DE RÉCEPTION



Véritable salle de réception entièrement renovée et décorée avec soin, elle peut y accueillir 120 personnes maximum en dîner assis.

L'ancien réfectoire qui accueillait autrefois les enfants de la colonie est composé :

- d'une belle salle de 160m²
- d'une cuisine professionnelle spacieuse 34m²
- d'une plonge séparée de 17m²
- d'un espace sanitaires accessible aux PMR

Photos d'inspiration



LA TENTE NOMADE



Photo d'inspiration

Une tente nomade de 150 m² est installée proche de la salle afin d'organiser tout type d'événement :

réunion, cérémonie, vin d'honneur ou repas...



LES HÉBERGEMENTS

Le Domaine propose 2 grandes maisons pour loger 52 personnes

Résidence de tourisme 3* (en cours de classement) et décorée avec soin.

Chaque maison offre une capacité de 26 personnes, un grand salon-séjour (+100m²), une cuisine entièrement équipée (+50m²), toutes les chambres dotées de literies confortables et de salles de bains privatives.

2 Chambres avec salles de bain privatives sont accessibles pour personnes à mobilité réduite.

La maison Gelinote

300m²

3 Chambres doubles (dont 1 PMR)

3 Chambres quadruples

1 dortoir de 8 personnes



Capacité 26 personnes

La maison Grand-Tétra

360m²

6 Chambres double (dont 1 PMR)

1 Chambres triple

1 Chambre quadruple

1 dortoir de 7 personnes

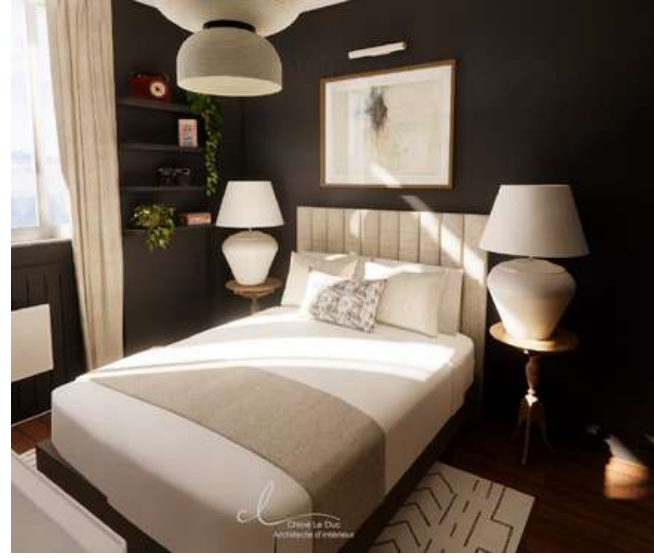


Capacité 26 personnes

 *ERP : Etablissements Recevant du Public respectant toutes les normes de sécurité en vigueur.



Chloé Le Duc
Architecte d'intérieur



Chloé Le Duc
Architecte d'intérieur



LA MAISON GRAND-TÉTRA

Vue en 3D

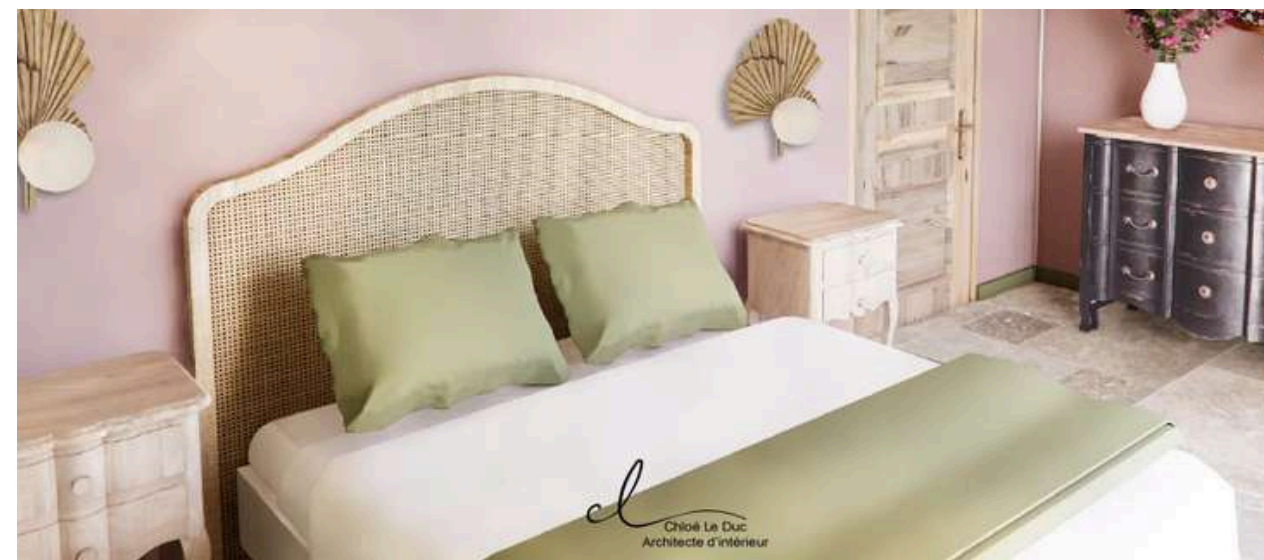


Chloé Le Duc
Architecte d'intérieur



LA MAISON GELINOTE

Vue en 3D



Chloé Le Duc
Architecte d'intérieur

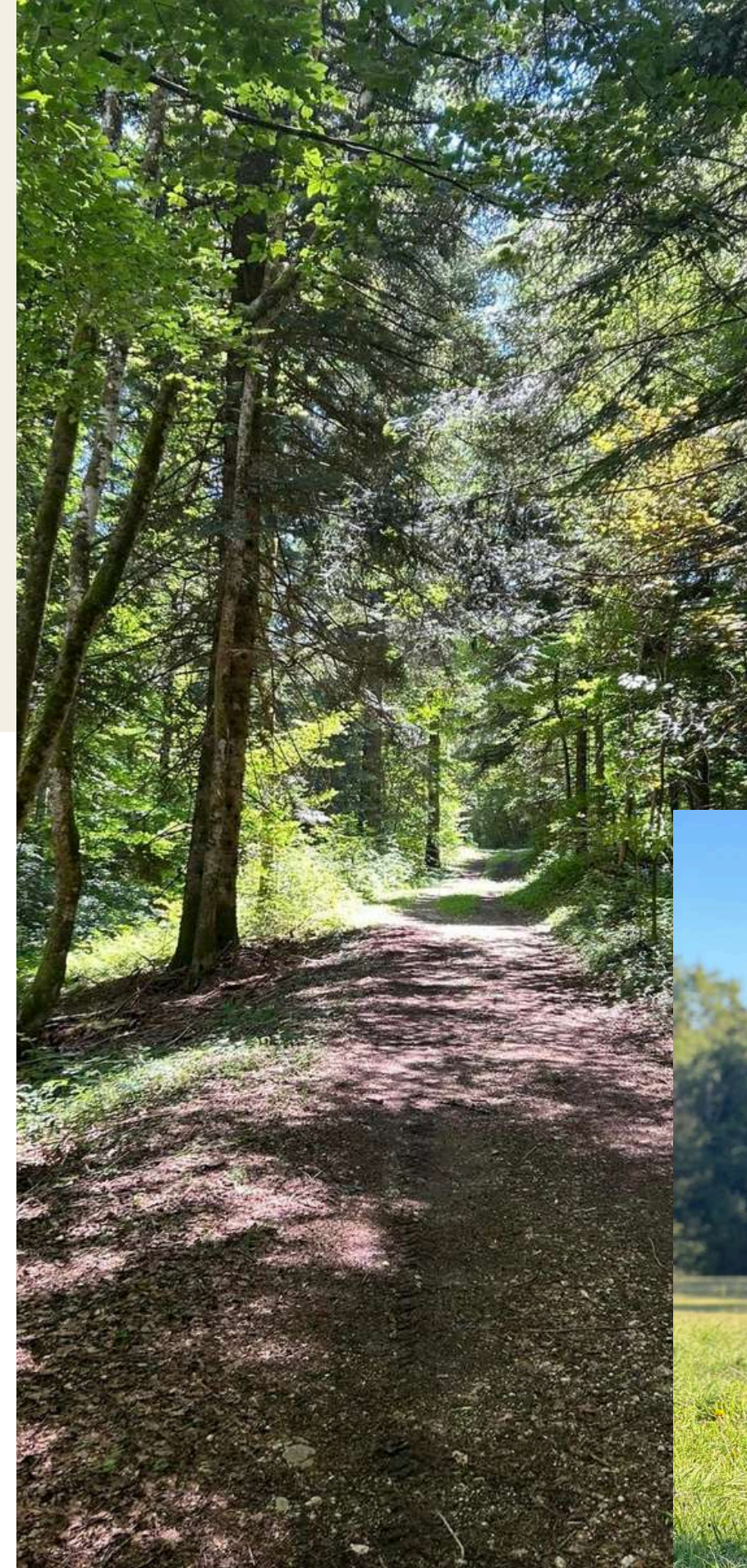


UN DOMAINE ECO-RESPONSABLE



Près de 6 hectares : biodiversité préservée

- Bassin écologique, ruches, nichoirs,...
- Tonte écologique : éco-pâturage
- Tri sélectif, compostage, toilettes sèches
- Entretien ménager : produits naturels biodégradables
- Récupération des eaux de pluies...
- Gestion du linge : entreprise insertion



Eco-pâturage par nos moutons
sur le futur bassin écologique :





www.pre-jeantet.com

Ouverture du Domaine : avril 2025

DOMAINE PRÉ JEANTET

RÉCEPTIONS & HÉBERGEMENTS

Contact Presse

Sandra +33 (0)6 24 14 14 86

Thierry +41 (0)76 436 83 73

contact@pre-jeantet.com